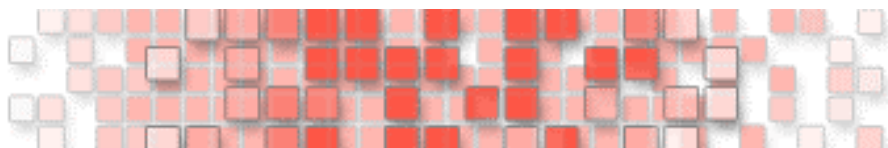


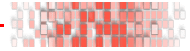
# **QUELLES PRECAUTIONS APRES UNE CHIRURGIE DE LA BOUCHE ?**

Dr Carlos Madrid, Chef de Service



**Service de Stomatologie et de Médecine Dentaire**

## LE SAVIEZ-VOUS ?



### **Vous avez subi une intervention chirurgicale dans la bouche... Voici quelques précautions et explications simples pour la phase post-opératoire :**

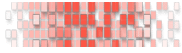
Les interventions de chirurgie orale donnent lieu à des suites opératoires normales et banales immédiatement après l'opération :

- Un saignement post-opératoire peut persister
- Votre joue ou votre lèvre, selon le site opéré, peuvent gonfler
- Vous pouvez avoir du mal à avaler
- Vous pouvez ressentir les effets de l'anesthésie jusqu'à trois heures après une opération; ne mangez pas avant le réveil complet
- Vous pouvez ressentir de la douleur à la phase post-opératoire

### **Que faire ?**

- Ne vous couchez pas en rentrant chez vous : couchez-vous à l'heure habituelle, sur des oreillers protégés par une serviette éponge
- Ne rincez pas la bouche le premier jour
- **Si vous saignez, serrez des compresses sur la plaie et ne cherchez pas à cracher**
- Prenez régulièrement le traitement que vous a prescrit votre médecin-dentiste; il comporte systématiquement un anti-douleur
- **Prenez scrupuleusement votre traitement même si vous n'avez pas mal**
- Appliquez la glace lorsqu'elle vous a été donnée par votre médecin-dentiste pendant les deux premières heures post-opératoires
- **Ne faites pas de bain de bouche !**
- Prenez votre température le soir : 38° le premier soir est une température normale





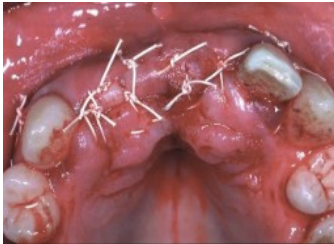
### Le lendemain de l'opération...

D'autres suites opératoires sont fréquentes et ne doivent pas vous inquiéter :

- Vous pouvez avoir du mal à ouvrir la bouche (trismus)
- Vous pouvez avoir un bleu sur la joue ou sous le menton (hématome)
- Le saignement peut recommencer

### Que faire ?

- **Si cela saigne, pas d'affolement. Serrez sur la plaie des compresses imbibées d'eau oxygénée à 10 volumes**



#### Et rappelez-vous :

- Un bleu est une complication normale
- La limitation de l'ouverture buccale est une complication banale

### Quand avertir votre médecin-dentiste ?

- Si le saignement persiste
- Si le traitement pris correctement ne calme pas la douleur
- Si vous ne supportez pas les médicaments
- Si vous avez encore de la température le lendemain de l'opération

### Comment vous alimenter pendant trois jours

- Préférez une alimentation froide ou tiède passée à la moulinette
- Vous pouvez manger des glaces !

#### Et n'oubliez pas :

Utilisez une brosse à dents chirurgicale pendant les premiers jours



Service de Stomatologie et de Médecine Dentaire  
Dr Carlos Madrid  
Directeur Médical – Chef de Service  
Rue du Bugnon 44 – 1011 Lausanne  
Tél. +41 21 314 47 47 – Fax +41 21 314 47 70